

TRIADA

— ESCULTURA —

... y FOTOGRAFÍA



— Federico Lizón

EXPOSICIÓN E INAUGURACIÓN

TRIADA es más que una exposición de escultura y fotografía. TRIADA, es una fusión artística, técnica y cultural,... un encuentro para el ocio y la reflexión.

La inauguración se realizó el viernes 7 de Febrero del 2014, en la Caja Negra de Las Cigarreras, (Alicante), donde abrió el acto D. Adrián Santos, (Concejal de imagen urbana), en representación de D. Miguel Valor, (Teniente Alcalde y Concejal de Cultura del Excmo. Ayto. de Alicante), quien posteriormente se incorporó a la inauguración.

Habló también D. Joaquín Santo Matas, (historiador y crítico de arte) y a continuación, el autor, Federico Lizón, expuso una breve conferencia sobre el significado, simbolismo y finalidad de las esculturas; también, de su "making off", como curioso y complejo proceso artesano-tecnológico, y del camino y evolución personal que ha llevado al autor hasta la situación actual.

A continuación se realizó un baile por parte del Estudio de Danza "Mary Carmen Sereno", hecho para la exposición y donde las bailarinas adoptaban las formas de las esculturas, relacionando sus movimientos con ellas. Para finalizar se sirvió un vino ofrecido por las bodegas BOCOPA.





Momento de la donación de una de las fotografías, por parte del autor, a la "Fundación Jorge Alió", para su fondo artístico patrimonial.



D. Adrián Santos, D. Miguel Valor, Federico Lizón, D^a. María López y D. Joaquín Santo.



Momento de la conferencia por parte del autor.



EL BAILE

Tres bailarinas adoptan las formas de Trinity, otras dos lo hacen de Plaudunt representando su "abrazo" y *Fluenze* está simbolizada en otras cuatro bailarinas, al igual que sus cuatro partes.

Las nueve bailarinas, incluida su directora Mary Carmen Sereno, interpretan en un cadencioso baile con aires del sur, un homenaje a las esculturas.



Fotografías del acto, cortesía de Jesús Aledo, Roberto Almansa, Miki y Carlos Rodas.





Vídeo del baile de la inauguración, homenaje a las esculturas.



EL SIGNIFICADO

Un método de trabajo cargado de intención y simbolismo.

Muchos aficionados a la fotografía salen con sus equipos, dispuestos a buscar imágenes que le sorprendan o que encuentren hermosas, en ese sentido les denomino "cazadores de mariposas", salen sin intencionalidad previa, esperando que aparezca la imagen para "cazarla".

Mi método de trabajo dista mucho del anteriormente descrito, ya que existe una gran intencionalidad previa, una necesidad de narrar casi literariamente una idea, sensación o sentimiento, y a partir de ahí, diseño las imágenes que como si de palabras se trataran, puedan describir esa reflexión.

Mis imágenes son por lo tanto, imágenes buscadas, preconcebidas mentalmente antes de coger la cámara, trazos gráficos que narran la emoción y el pensamiento previo.

De la misma forma, las esculturas de esta colección, cobraron vida cuando ya existían los valores que quería que transmitieran, el desafío era por lo tanto, qué forma tendrían, para que pudieran narrar las ideas previamente concebidas, y así, con el lápiz en la mano y la arcilla sobre la mesa, se empezaba a esbozar las primeras líneas de los pensamientos a expresar.

Federico Lizón

Fluenze



(Fluir. Acero en bruto lacado, 2012).

Simboliza los caminos de **desarrollo** personal, la **evolución** humana a través de su madurez en el tiempo y de como partiendo de una base inicial y regular, crece y se desarrolla en múltiples y enriquecedoras facetas.

Plaudunt



(Abrazo. Solid surface de oxido, 2014).

Simboliza la **fusión** o la **unión** de dos entes, sean personas, ciudades o incluso ideas; de como en ese apoyo nace un futuro más fuerte, una mejor solución, una convergencia de dos mundos separados, un símbolo de evolución.

Trinity



(Trinidad. Acero inoxidable satinado, 2013).

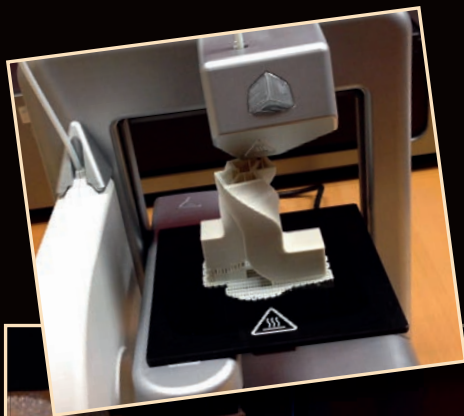
Es una reflexión sobre la colaboración frente a la competición, de como insistimos, por nuestra naturaleza instintiva e individualista, en competir para conseguir nuestros objetivos, sin recabar que la **colaboración** y la **cooperación** es la clave para obtener los mejores resultados.

LAS ESCALAS

Los distintos tamaños de fabricación de las esculturas.

Pequeña escala

Entre diez y treinta centímetros, tienen casi un sentido de orfebrería. Se realizan primero prototipos y moldes con impresión 3D, para luego crearlas en bronce. A esta escala se fabrican en muy pequeñas tiradas o como objeto único. También se construyen prototipos entre cincuenta y cien centímetros, destinados sobre todo a exposiciones.



Escala humana

Entre metro y medio y dos metros aproximadamente, las encontraríamos en viviendas y en edificios públicos, tanto en interiores como en el exterior. A estos tamaños se realizan sobre todo en acero inoxidable y acero corten.



LAS ESCALAS

Ámbito urbano y público

Las esculturas crecen hasta cinco o seis metros, o a los adecuados para integrarse en el entorno donde su presencia recuerden los valores que representan.

Construidas tanto con piedra, hormigón y acero, como con novedosos y tecnológicos materiales.



ESULTURAS, VALORES Y FUTURO

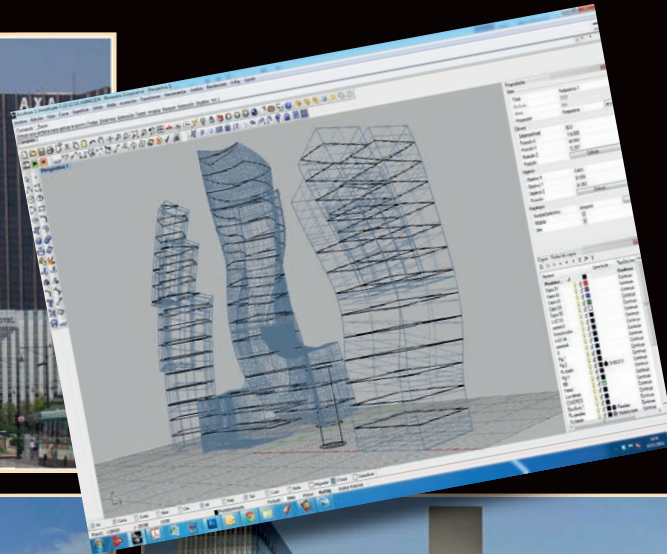
En los lugares más importantes y visibles de pueblos y ciudades, sus ciudadanos gustan recordar a personas y hechos relevantes de su historia y su cultura, hechos que quieren honrar.

Las esculturas de esta colección quieren mirar hacia el mañana, simbolizan y representa los valores en los que apoyarnos para andar y construir el futuro.

Como edificios

En la fase de análisis, las esculturas se calculan para que sus parámetros estructurales, permitan que puedan crecer hasta un centenar de metros si fuera necesario, convirtiéndose en grandes edificios. Son parte de una línea

de trabajo que denominamos “**esculturas habitables**”. Serían espectaculares torres, que aportarían una impactante imagen a cualquier corporación que representaran.



LA FABRICACIÓN

Ver más información en la página de Estudio FL.

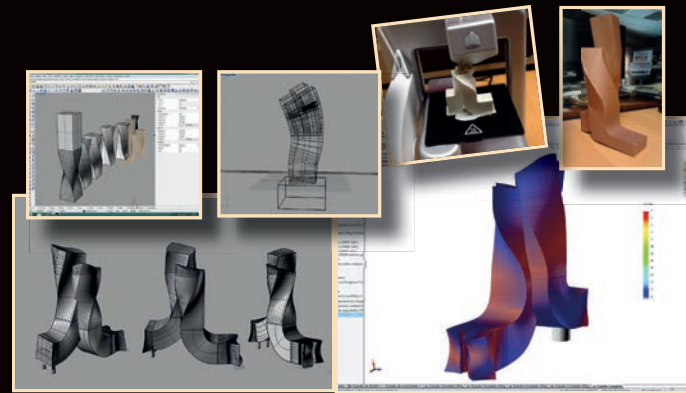


Lápiz y arcilla para una idea.

Estas esculturas nacen de una idea, de una reflexión que necesita expresarse,... se bocetan primero en papel para posteriormente modelarse en arcilla, una interacción creativa, a fuego lento...

Un ajuste sofisticadamente técnico.

A continuación pasan a un proceso informático e infográfico de modelado 3D, volviendo a interactuar para llegar a su forma definitiva, auxiliado de nuevas tecnologías como la impresión 3D, y sometiéndolas a distintos cálculos y análisis estructurales para que puedan fabricarse a distintas escalas.



¡Hay que mancharse las manos!

En su última fase, se vuelve a la artesanía del taller, donde la soldadura y los procesos manuales vuelven a ser los protagonistas, llevando a las esculturas a su estado definitivo; soldadura, satinados, lacas y procesos de oxidación dan los acabados finales.

LAS FOTOGRAFÍAS

Mezclas casi oníricas cargadas de significados.

La colección de imágenes, -seis por cada escultura-, navega entre la abstracción y la figuración, estableciendo relaciones antropomórficas y simbólicas entre las esculturas y las bailarinas, fusionándolas con

escenas y fragmentos del baile de la inauguración. Las bailarinas representan a las esculturas como si de estatuas se trataran y le dan, por un instante, la vida que no poseen.





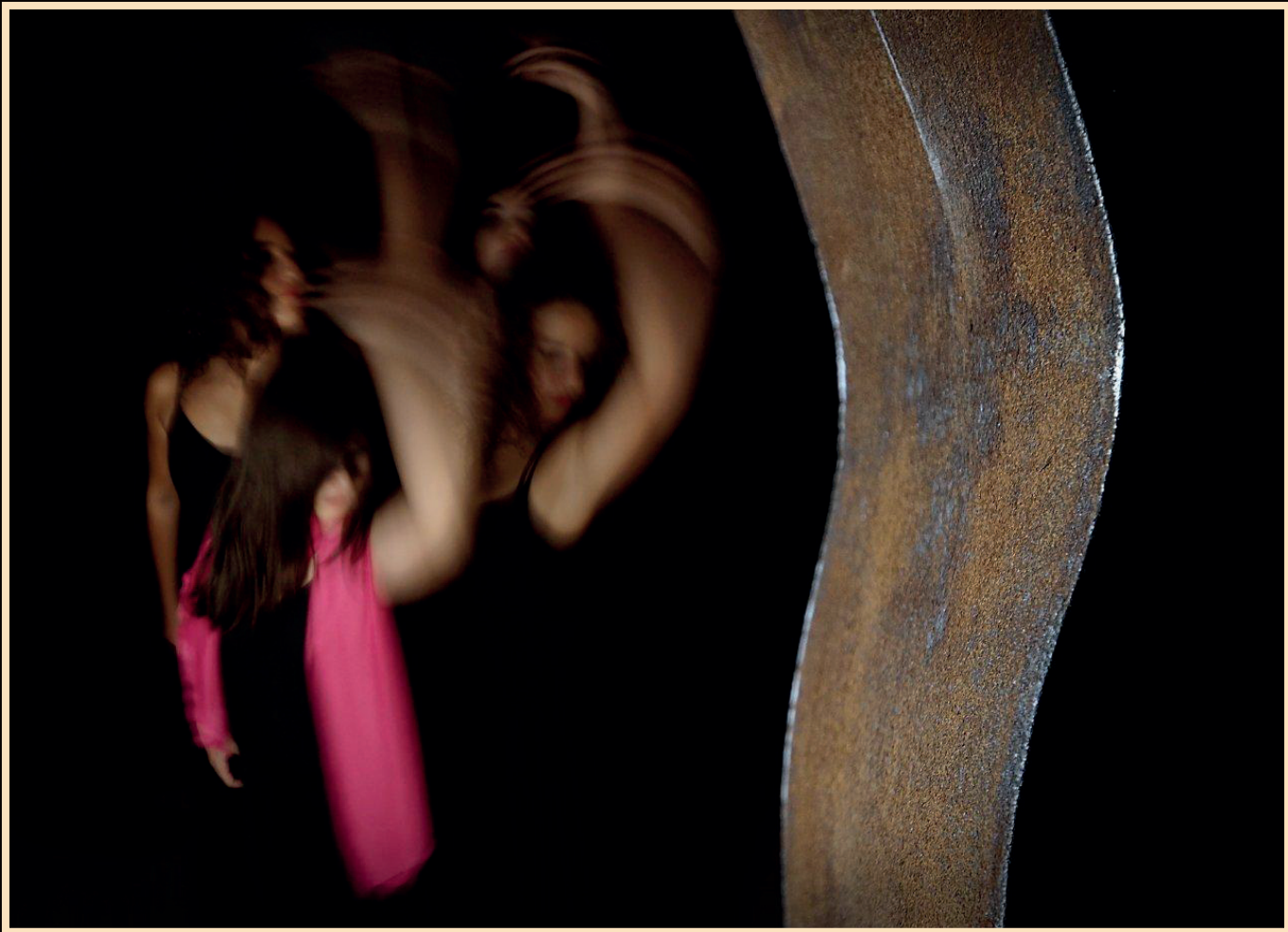
Fluenze crece y se desarrolla desde un solo tronco,
creando facetas, diversas ramas.

Ellas, cuatro vidas..., todas tan distintas, tan iguales.

Alba
Sara
Alba
Sara



Geometría que fluye en curvas perfectas, asíncronas, tangentes,...
En el baile el movimiento fluye como un sentimiento,
como una forma de vivir.



Cóncavo y convexo, introversión y extroversión,
unos ojos que miran hacia afuera o hacia dentro,
un movimiento que protege el interior.

Diana
25

Lactarius

Alba

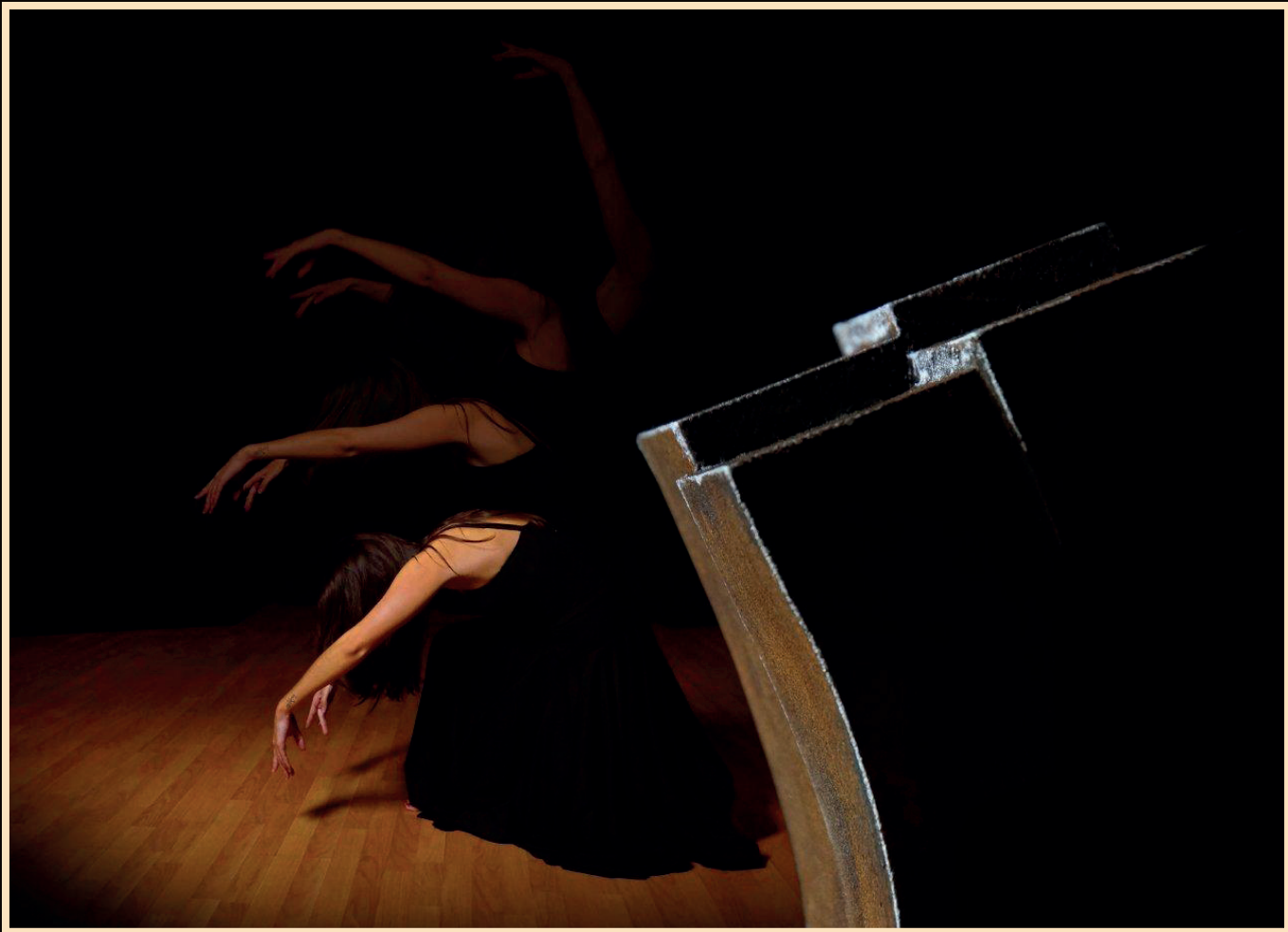
Alba



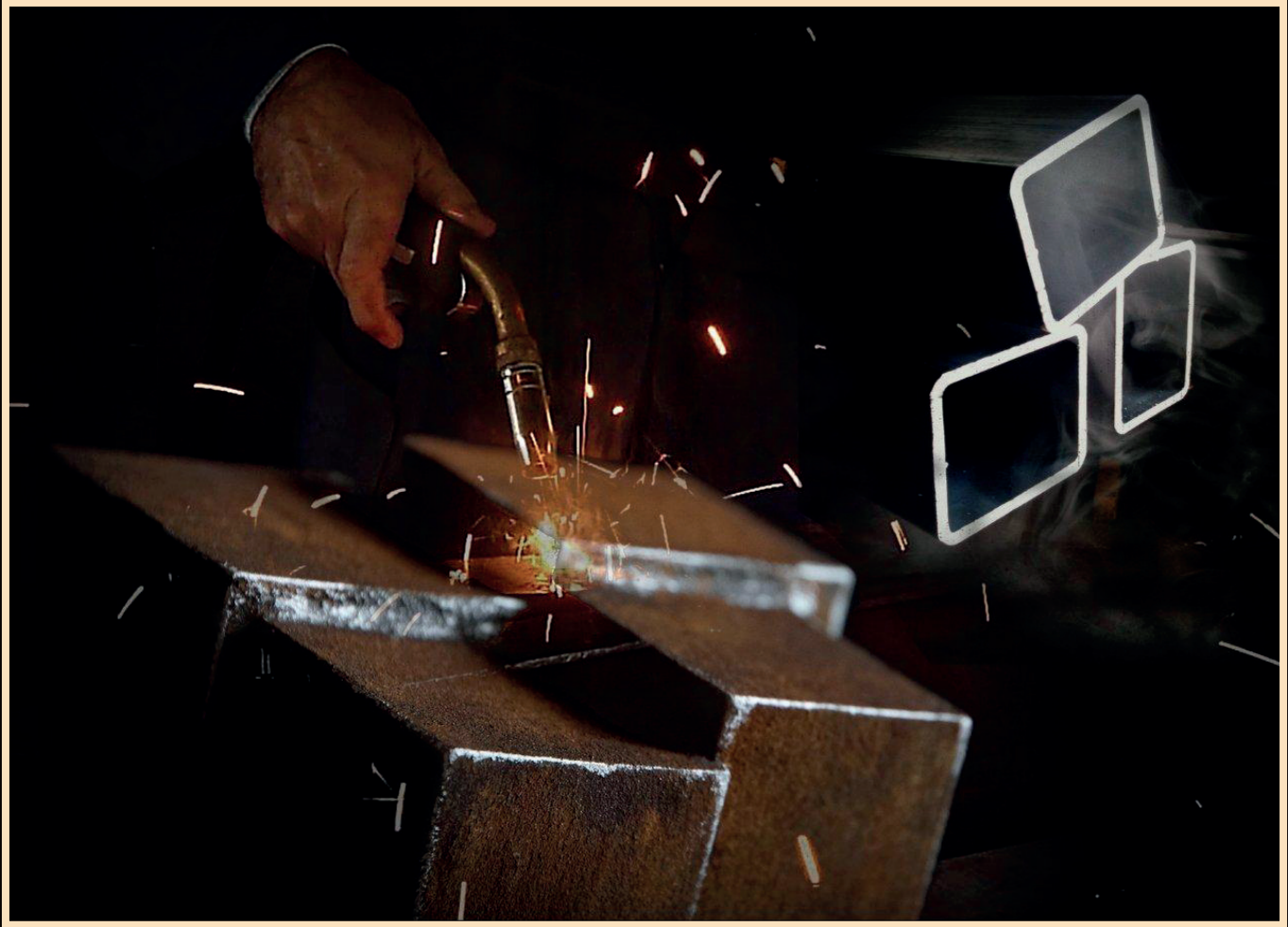
Una bonita experiencia, enriquecedora e inolvidable,
como un dulce que perdura en el tiempo

Begonia Espinosa

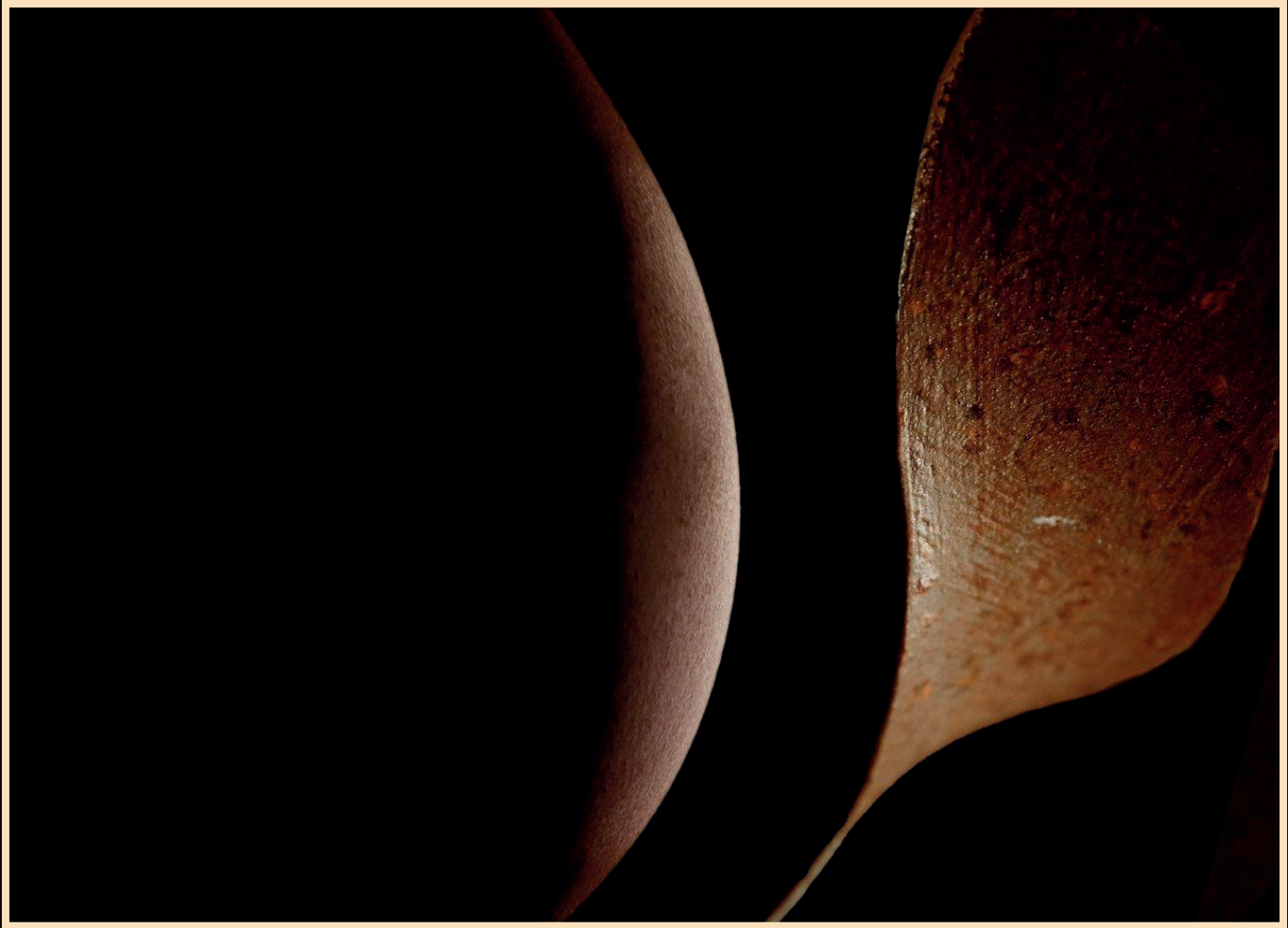
Observando el reflejo, buscando en él,
se intuye el camino, senda indecisa,
inciertas páginas por escribir.



Una luz estroboscópica congela instantes,
como si de cuerpos distintos se tratara,
partes y reflejos que sólo son una unidad.



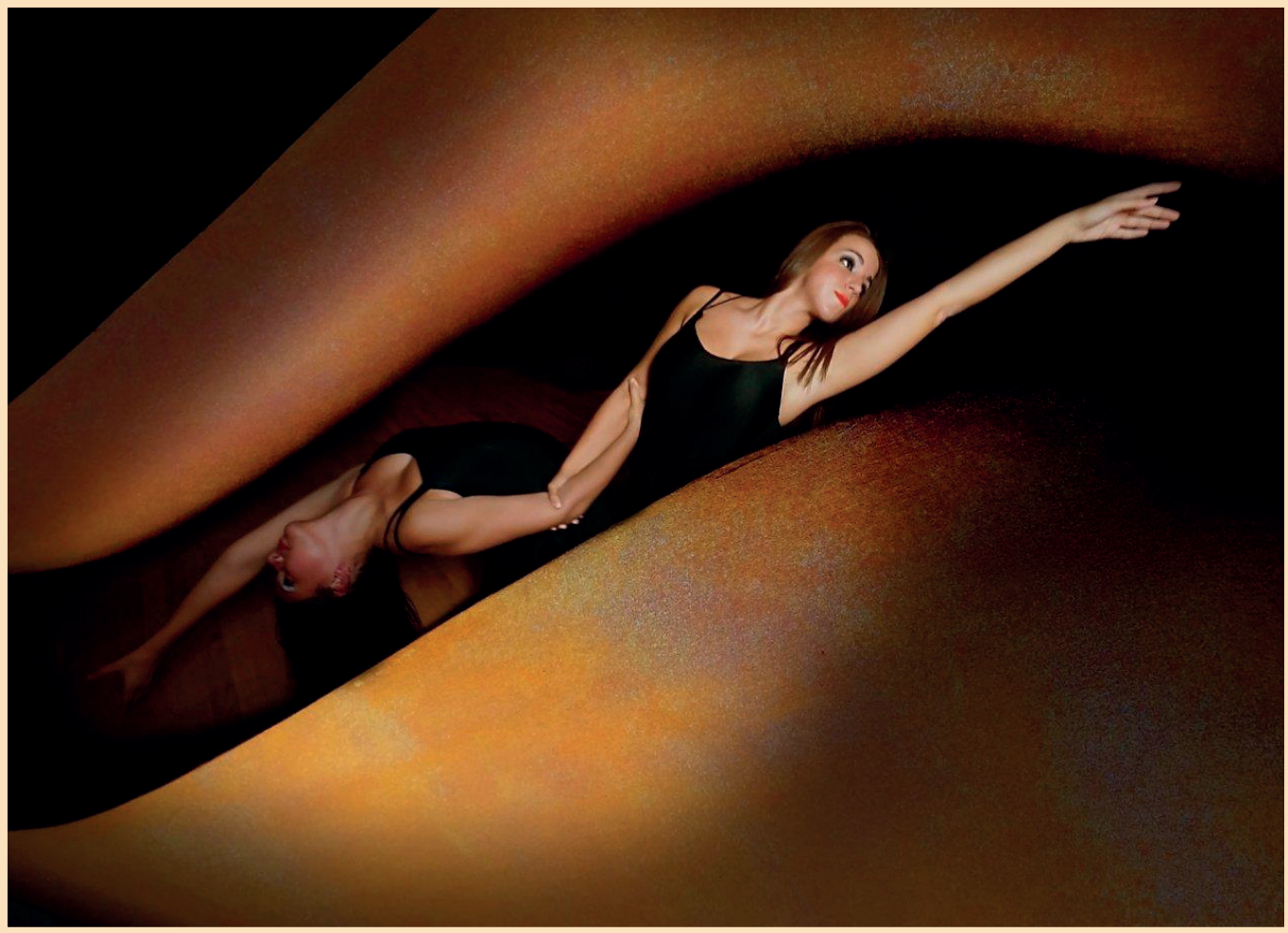
En el esfuerzo se erige el resultado,...
ilusión, pasión y técnica,
fundidos para hacerlo perdurar.



De un punto surge una línea
y se ensancha como un río de vida.
... Lucía a punto de brotar como manantial.

y como te pedimos, esperaste a nacer
después de la inauguración.

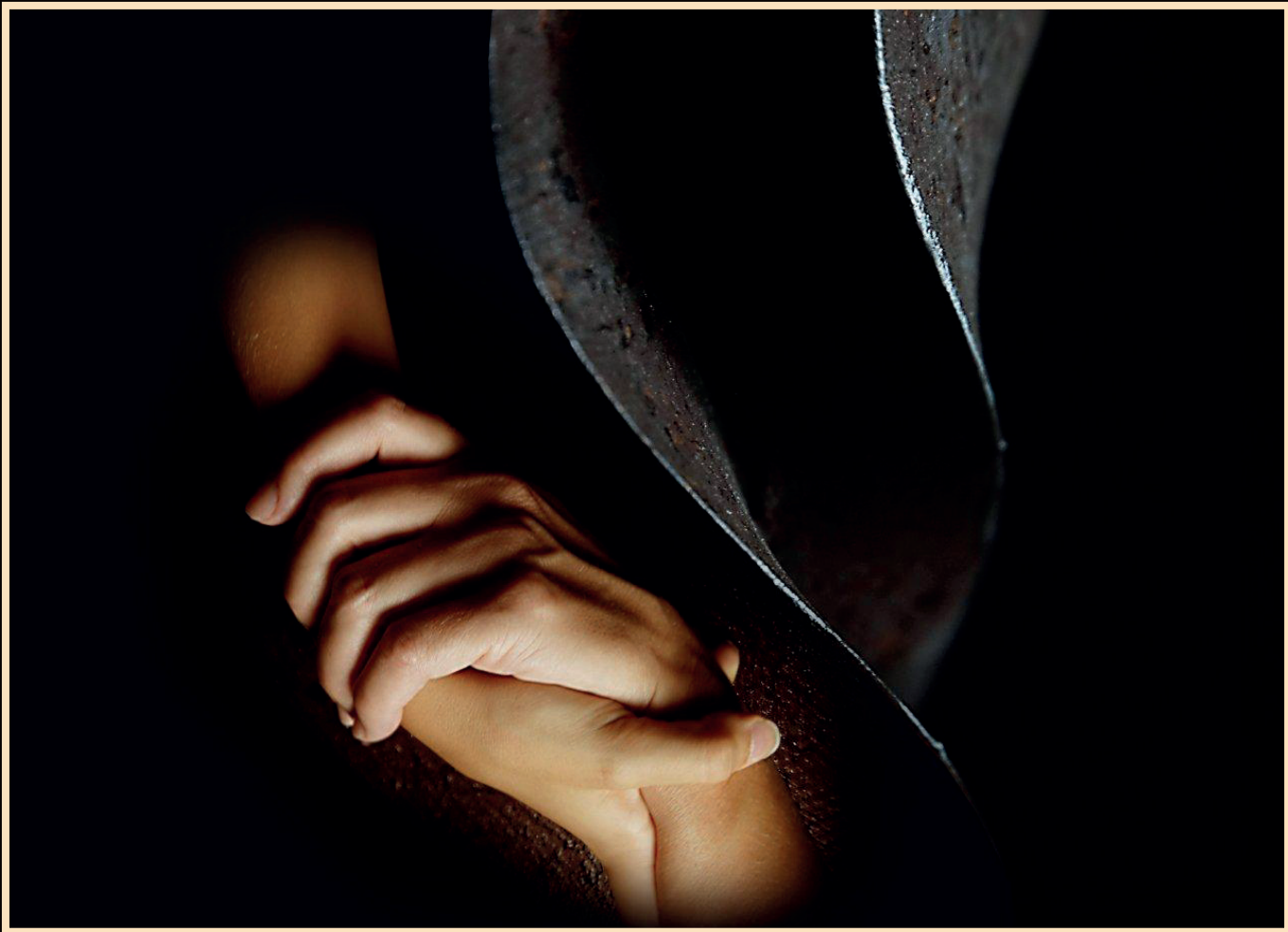
Lucía



Artista

Hermana

Olas que se pliegan en impetuosos cauces,
vínculos que caminan en distinta dirección,
... pero jamás se pierden.

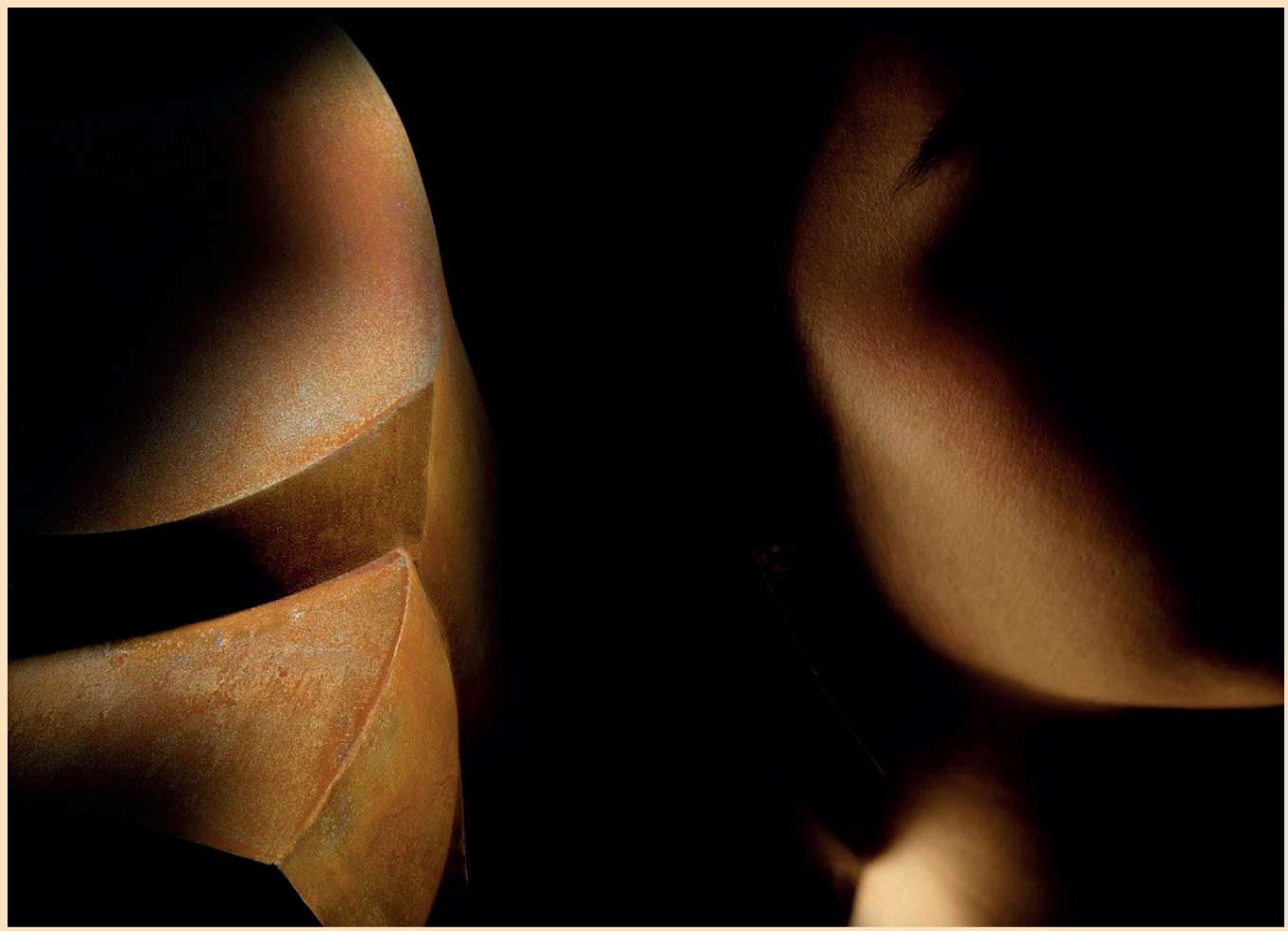


Como álgebra que suma formas,
engranaje, conexión, unión y macla,
fusión de entes que se fortalecen.

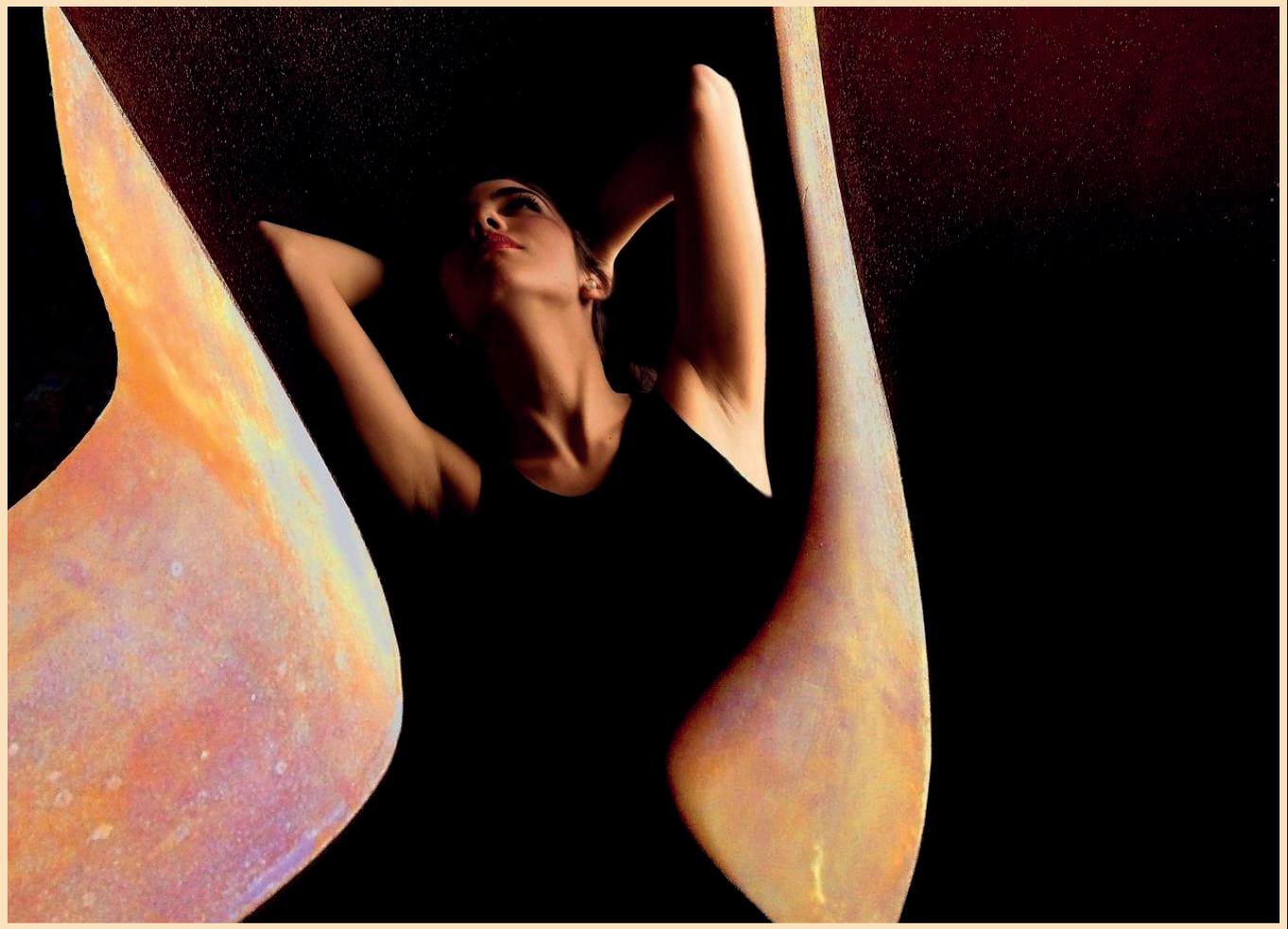


Michelle *Laura*

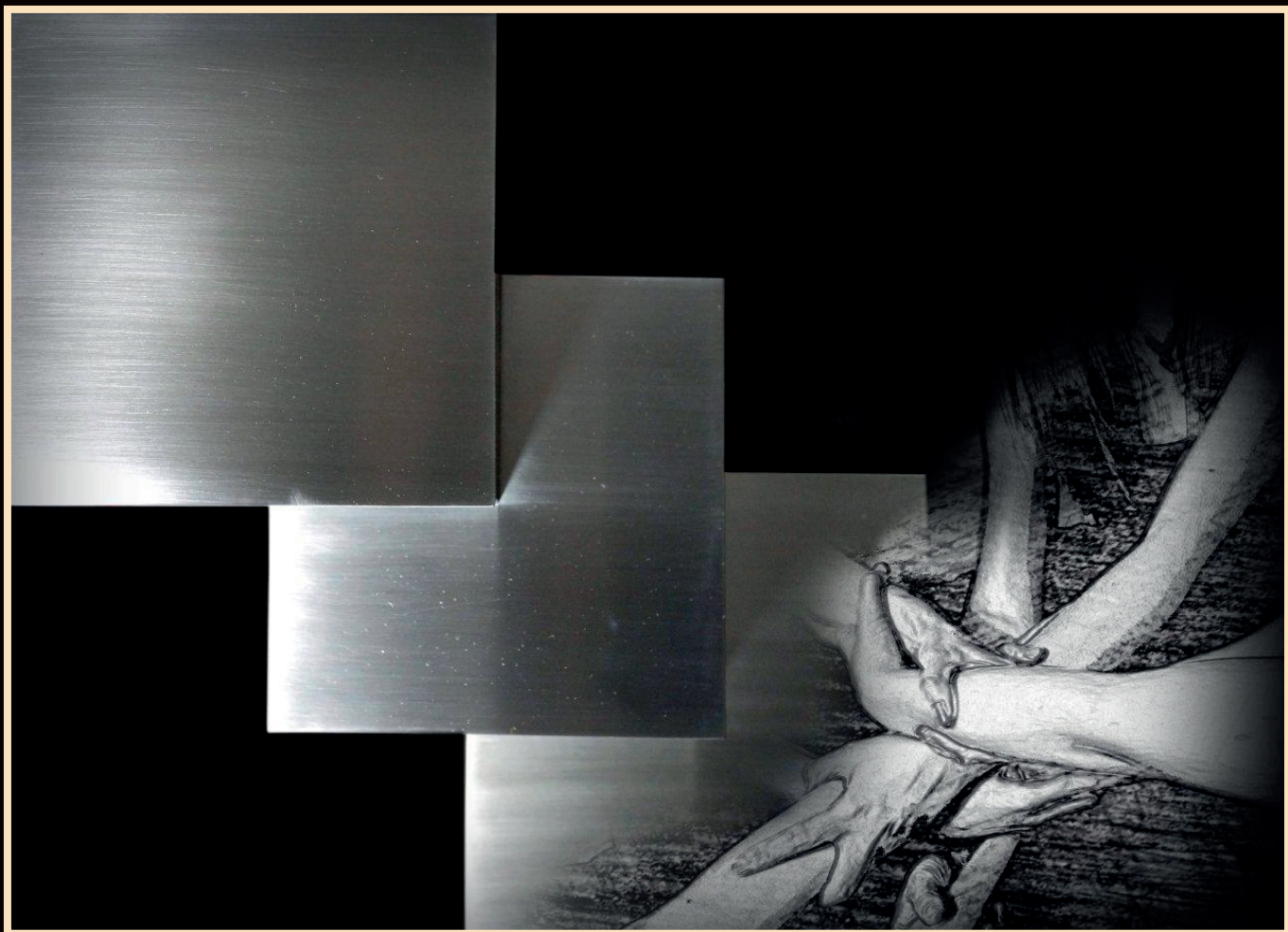
Palomas al vuelo o maternos abrazos,
efímeros o eternos instantes, necesarios, esperados y olvidados,
luz que abriga los rincones más fríos del trayecto.



Lo inerte quiere vivir, lo vivo como yerto...
dualidad humana, confrontación y armonía.



Como un hechizo que emerge del fuego,
sueños que se funden y que brotan al vivir.



Malla de nodos, vínculos, estrellas y colaboración,
un nuevo orden, un resurgir pausado, sin rencor, sin encono.

Laura
Patricia
Noemí



Patterson

Herrera

Arredondo

La suerte del logro, alcanzada paso a paso,
creando las condiciones, con sosegada ilusión.



En Triada, la Danza da movilidad a lo inamovible
y plasma dinamismo a través de la expresividad y
el sentimiento de cada pose y movimiento.

Acuerdos envueltos en un inacabado espacio,
pautas y camino para sutiles resultados.



Angela *Laura*
Demi

Una mirada perdida que busca, anhela encontrar
signos que conduzcan hacia alianzas latentes.



Fotografía donada al fondo artístico patrimonial de la Fundación Jorge Alió, para la prevención de la ceguera.



Seis sincronías, seis equidistancias y seis paralelismos.
Juegos y requiebros que llevan a ese apoyo.



El acero contra la piel, la recta contra la curva,
la unidad contra el conjunto, el color contra su ausencia.
Dualidades y contrastes, umbral y epifanía de lo propio.

EL AUTOR



Federico Lizón es arquitecto, escultor y un inquieto investigador de las nuevas tecnologías y su aplicación al diseño arquitectónico y al arte, sobre todo, a su actividad escultórica.

Como arquitecto, cuenta con una extensa experiencia profesional de más de veinticinco años. Ha sido también trece años profesor en la Escuela de Arquitectura, de Análisis de Formas Arquitectónicas, en la Universidad de Alicante.

Vinculado a la fotografía desde su infancia, ha realizado diversas exposiciones donde la abstracción y la metáfora han sido el vehículo y lenguaje para reflexionar sobre ideas, emociones y sentimientos, empleando para ello, imágenes abstraídas del patrimonio arquitectónico. También ha impartido numerosos cursos fotográficos de especialización.

Tras una intensa etapa profesional, ha dado un giro para abandonar los aspectos mercantilistas de la profesión, y centrarse exclusivamente en trabajos experimentales y artísticos, creando para ello un laboratorio de fabricación digital, para investigar sobre la forma arquitectónica y la creación de esculturas, actividad donde actualmente más tiempo emplea en nuevos proyectos. También colabora con consultoras y empresas

en la implementación de procesos de impresión 3D.

De su pasión por las nuevas tecnologías y sobre todo por la impresión 3D, que emplea desde hace años en su producción escultórica, ha fundado ANFADA, una plataforma nacional sin ánimo de lucro, para el fomento y difusión de dicha tecnología.

Ha impartido numerosas conferencias, relacionadas unas, con su actividad profesional, como otras de temas sociales, artísticos y tecnológicos.

Entusiasta de la cinematografía y la composición musical, está elaborando actualmente material audiovisual, para la realización de documentales de carácter sociológico.

También participa en actividades de carácter humanitario, algunas veces de forma independiente y otras vinculado a alguna organización o fundación. Desde 2012 está colaborando con la Fundación Jorge Alió, en la construcción de un hospital en Nouadhibou, (Mauritania).

ANFADA

¿QUÉ ES ANFADA?

Es una plataforma nacional sin ánimo de lucro, con un marcado carácter independiente, cuyo principal fin es divulgar, difundir y fomentar todo lo relativo a la impresión 3D y la fabricación digital aditiva.

Es un lugar de encuentro y expresión para teóricos, ideólogos y demás especialistas con visión de futuro, que mediante sus ponencias y artículos, irán dibujando el panorama de los próximos años en esta revolución tecnológica. Una reflexión filosófica sobre la evolución y los cambios que se van a operar a nivel humano y social.

UNA REVOLUCIÓN IMPREDECIBLE

La impresión 3D va a representar una profunda revolución tanto en el mercado de consumo como en el profesional e industrial. Hoy en día sólo se vislumbra una pequeña parte de la punta del iceberg.

Aplicado a diferentes campos, como la medicina, el dental, el protésico, la arquitectura, la alimentación, el calzado, el textil, el juguete, la joyería, la automoción, etc., veremos como fabricantes, vendedores y consumidores, se verán profundamente implicados en esta revolución, ofreciendo numerosas oportunidades de utilidad, negocios, inversión y empleo.



CONTENIDO CONFERENCIA

En la ponencia, se expone lo que las nuevas tecnologías de impresión 3D van a implicar en los procesos fabricación, tanto personales como profesionales o industriales. También se da un repaso, a las diferentes tecnologías actuales de impresión 3D y hacia donde van a evolucionar éstas. Los movimientos "open", "maker" y "do it yourself", aportarán al nuevo paradigma cambios insospechados. También se vislumbrará el panorama futuro, para dejar al descubierto todas las posibilidades y oportunidades que nos ofrecerá esta revolución, así como los cambios que implicarán en la sociedad.

Actualmente se está tramitando la inscripción para la constitución de la Plataforma en Asociación Nacional.



Conferencia en la Concejalía de Fomento en Alicante. (3 de Diciembre 2014).

Presenta:

D. Carlos Castillo Márquez, concejal de Fomento y Empleo y Presidente-Delegado de la Agencia Local de Desarrollo Económico y Social del Excmo. Ayto. de Alicante.

Ponente: Federico Lizón.



Conferencia en el Ámbito Cultural El Corte Inglés de Alicante. (10 de Noviembre 2014).

Presenta:

D. José Antonio Maseda, director de El Corte Inglés.

D. Balbino López Iglesias, responsable de relaciones institucionales de ANFADA.

Ponente: Federico Lizón.



Conferencia en la V Edición de Jornadas para jóvenes profesionales. Edificio Municipal "El Claustro", Alicante. (13 de Febrero 2015).

Presenta:

Dña. Ana Esteban Díaz, vocal de la Asociación Cultural GEA, coordinadora de las jornadas.

Colabora:

Concejalía de Juventud del Excmo. Ayuntamiento de Alicante. Fundación de Servicios Familiares de la Comunidad Valenciana.

Ponente: Federico Lizón.



El Corte Inglés



ESTUDIO FL

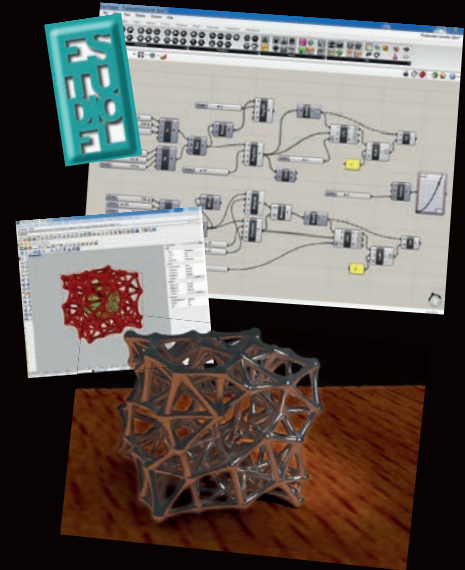
Opiniones y contacto: info@estudiofl.es

¿Qué es?

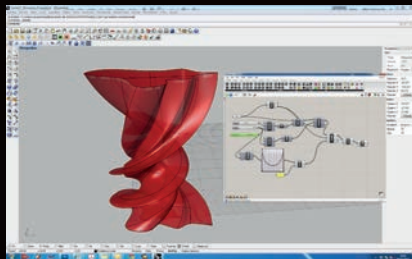
Es el centro neurálgico de trabajo, donde se diseña y produce todo lo expuesto en la presente publicación; un lugar tecnológico privado que acumula el “know-how” de veinte años en elaboración de proyectos técnicos de arquitectura, urbanismo e ingeniería, que también cuenta con medios y experiencia en diseño, artes gráficas y producción editorial así como en producciones audiovisuales y multimedia.

A partir del 2008, el Estudio cambió su finalidad productiva para dedicarse principalmente a la investigación sobre la “forma” arquitectónica y escultórica. Bajo esta nueva filosofía, se ha cambiado el entorno laboral, por un espacio donde la experimentación es su principal actividad.

Actualmente el estudio sólo está interesado en proyectos arquitectónicos donde el diseño experimental y su ambición artística sean los principales protagonistas.

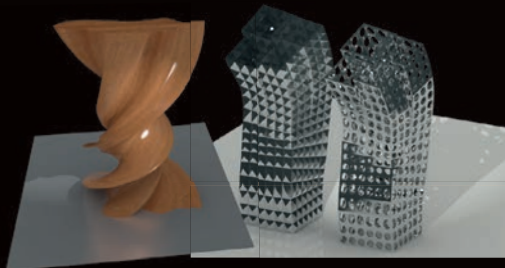


Actividad principal



La labor fundamental, consiste en probar y conocer todo el software existente de modelado 3D, tanto de programación, como paramétrico o generativo, para encontrar nuevas herramientas que posibiliten la creación de “formas”. También, la personalización de impresoras 3D para imprimir, con distintos materiales, los diseños producidos.

La investigación está orientada al análisis y seguimiento de las diferentes tecnologías que existen y que están apareciendo para la impresión 3D, así como de todos los novedosos y revolucionarios materiales que se están empleando en esta tecnología de fabricación. Para ello, tenemos un programa de visitas a diferentes empresas de vanguardia y Centros Tecnológicos.

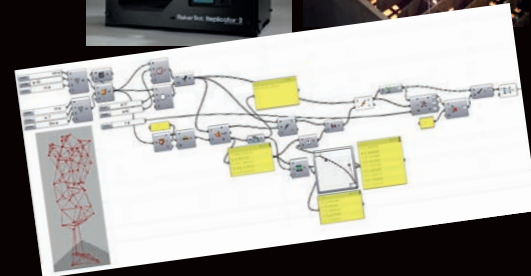
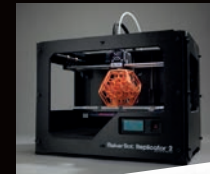


Finalidad

Uno de los objetivos principales de esta actividad de investigación, es la aplicación directa a la creación de esculturas con un sentido artístico.

En segundo lugar, esta experiencia y conocimiento, alimenta, da apoyo y soporte a ANFADA.

Por último, Estudio FL, ofrece un servicio de consultoría y asesoramiento a empresas para la implementación de procesos de impresión 3D. Además canaliza labores de diseño, producción y prototipado y varios tipos de actividades formativas.

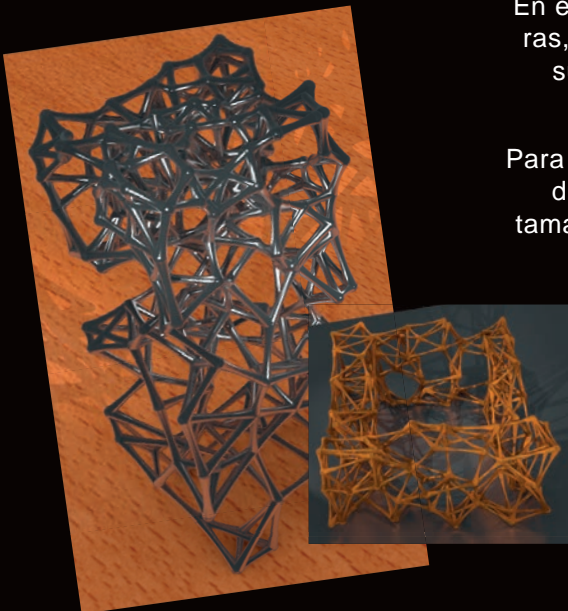


Próximos objetivos

En esta etapa estamos trabajando en el diseño de nuevas esculturas, inspiradas en la estructura molecular de los elementos, y que su complejas formas, impedirán construirlas por ningún método tradicional, que no sea con impresión 3D.

Para ello estamos transformando impresoras 3D estándar, en otras de escala mucho mayor, que permitan imprimir piezas de gran tamaño, con muy diversos materiales, como hormigón, cerámica o mármoles compactos.

También se está trabajando en la fusión de la "escultura" a escala urbana, con el "proyecto arquitectónico", para producir conceptos como "esculturas habitables", y poder dotarlas de uso y funcionalidad, sin perder la singularidad y simbolismo de éstas, como obras de arte.



AGRADECIMIENTOS Y COLABORACIONES

EQUIPO DISEÑO Y PRODUCCIÓN

Federico Lizón
Mamen Cordero

MONTAJE, ILUMINACIÓN Y SONIDO

Marcos Cabrera

Fundación Jorge Alió
María y Balbino López Iglesias

BAILE

*Estudio de danza de Mary
Carmen Sereno*

BAILARINAS

Carolina Aliaga
Paula Aliaga
Noemí Calderero
Sara Castillo
Alba García
Diana López
Lara Mc Clurg
Nerina Rico
Mary Carmen Sereno

ADEMÁS EN FOTOGRAFÍAS

Begoña Espinosa
Tania Fernández
Lia Más
Laura Rivera

COLABORADORES

Ricardo Cánovas

Domingo Serna.
Santiago Serna y Juanchi

Artesanos
J. Manuel García (Patxi)

Inoxnova.
José Martínez

Bodegas Bocopa
Gaspar Pedro

El Tanico
Casimiro Egío

Cromo System, Servicios Gráficos
Mario Zullo
Eloy Albarracín

Opiniones y contacto: info@estudiofl.es

Exposición de fotografía



**DE
Y
TEXTURAS**

www.detallesytexturas.es

Exposición de fotografía



**A
E
T
E
R
N
U
M**

www.aeternum.es

Cooperación Internacional



NOUADHIBOU

www.nouadhibou.es



**T
R
I
A
D
A**

www.exposiciontriada.es



**A
N
F
A
D
A**

www.anfada.es



www.estudiofl.es